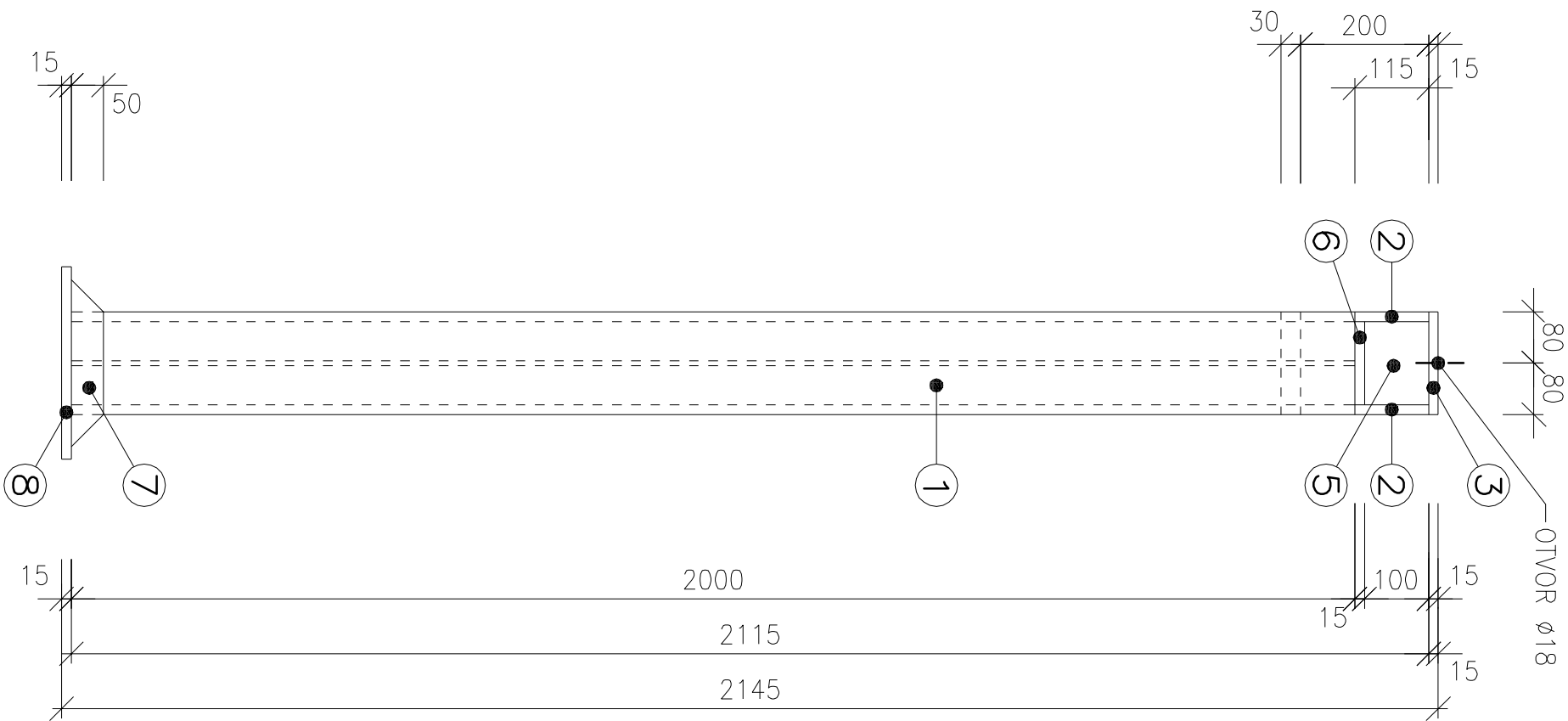
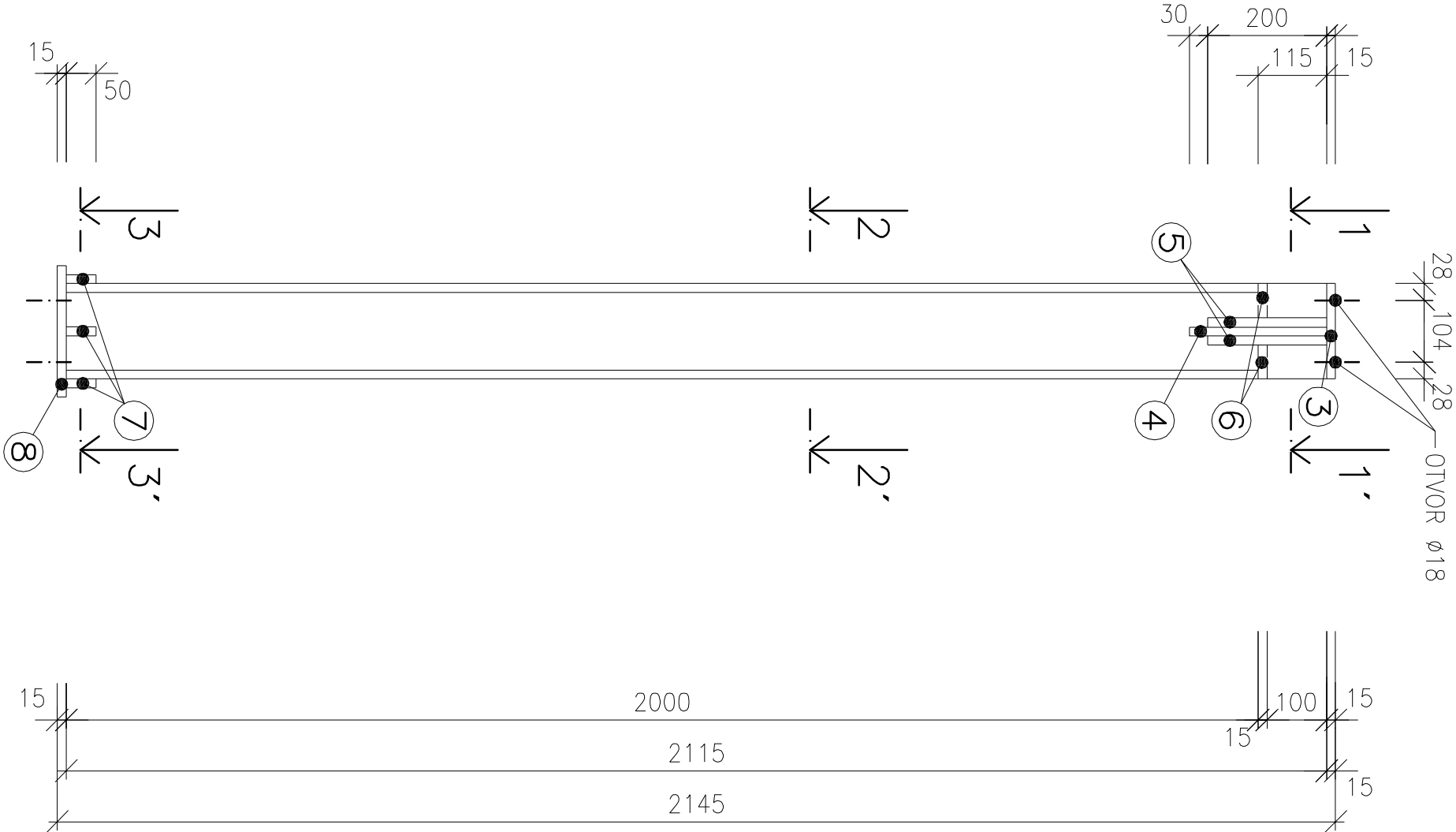


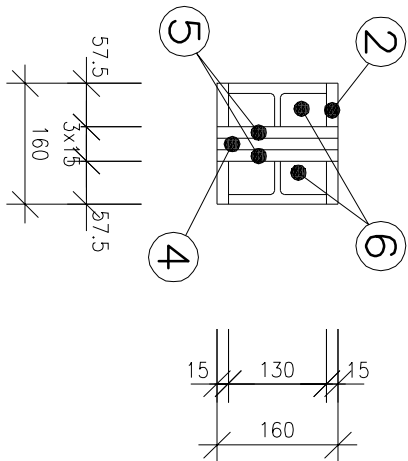
SLOUP S1
POHLED ČELNÍ



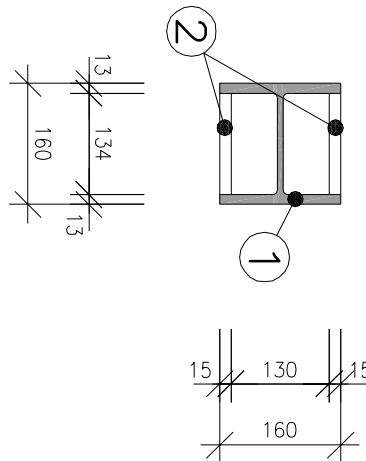
POHLED BOČNÍ



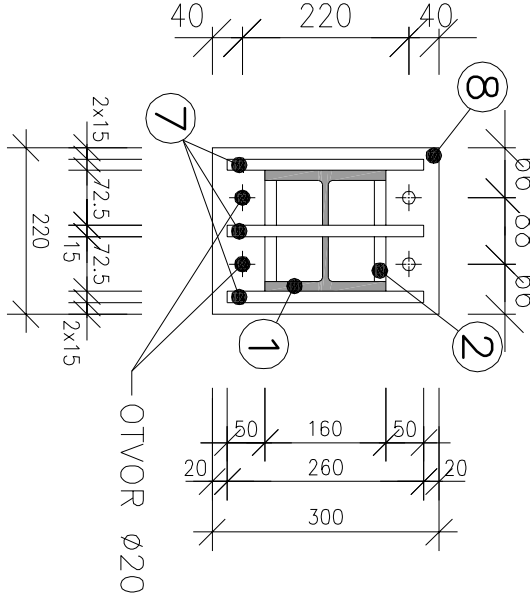
ŘEZ 1-1'



ŘEZ 2-2'



ŘEZ 3-3'



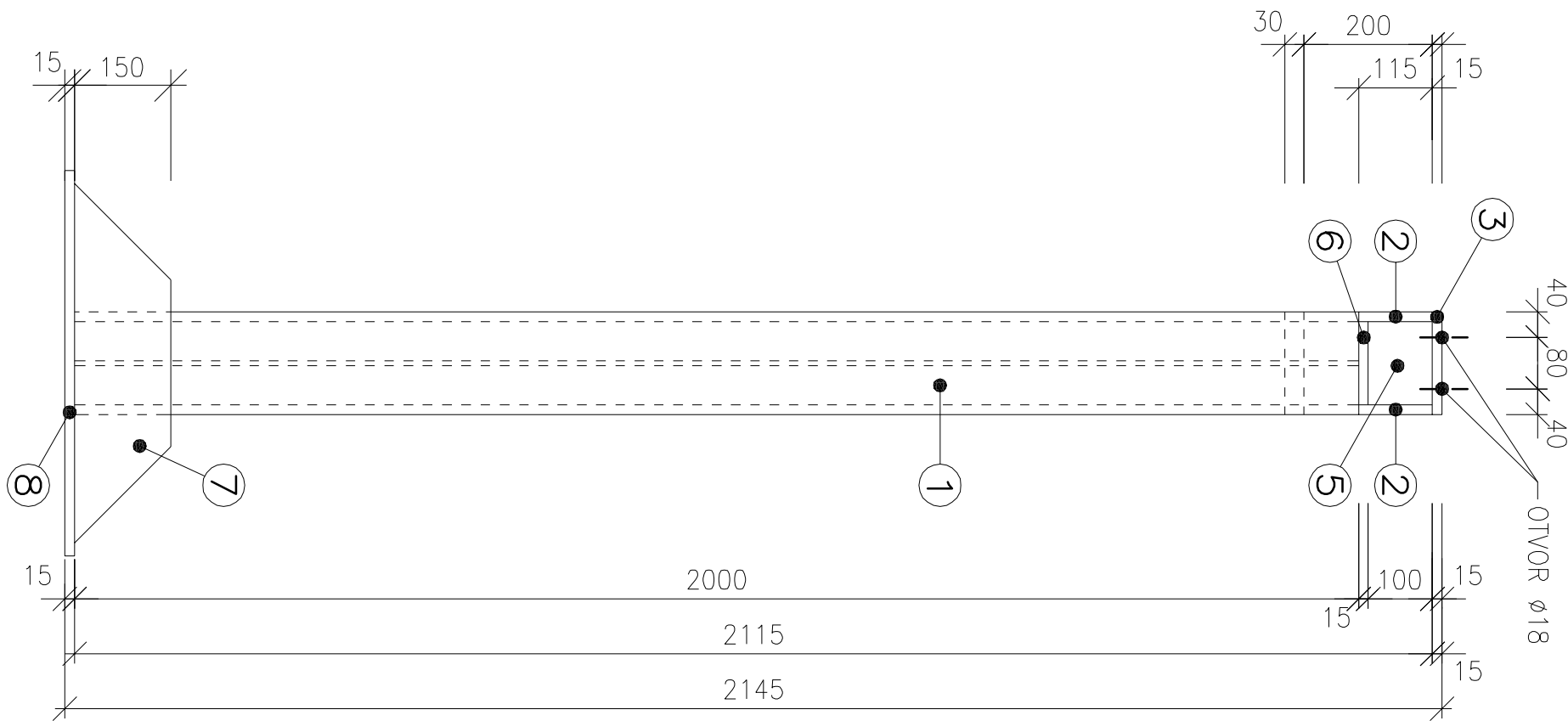
POZNÁMKA

- OCEL ŘADY 37
- SPOJE PRVKŮ SLOUPŮ – TUPÉ A KOUTOVÉ SVÁRY 10 MM

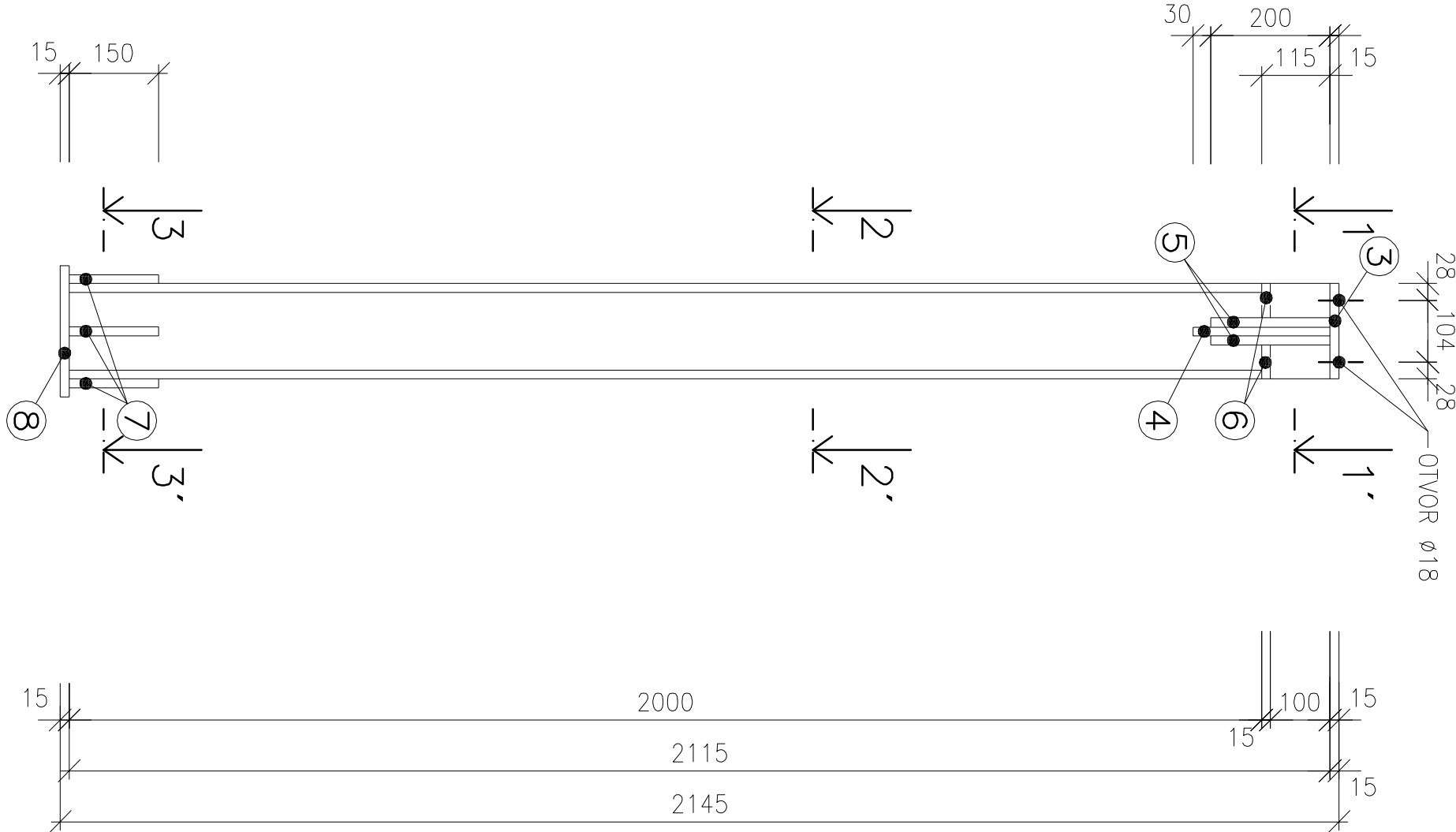
LEGENDA PRVKŮ – SLOUP S1

OZN.	NÁZEV VÝROBKU	ROZMĚR [mm]	POČET KS	HMOTNOST [kg]	POZNÁMKA
1	NOSNÍK HEB 160	2000	1x	85,20	
2	PLECH	2115/160/15	2x	79,70	
3	PLECH	160/160/15	1x	3,05	
4	PLECH	230/160/15	1x	4,35	
5	PLECH	200/160/15	2x	7,55	
6	PLECH	130/57,5/15	2x	1,80	
7	PLECH	260/50/15	3x	4,60	
8	PLECH	300/220/15	1x	7,80	
HMOTNOST – SLOUP S1:				194,05kg	
HMOTNOST CELKEM 2x SLOUP S1:				388,10kg	

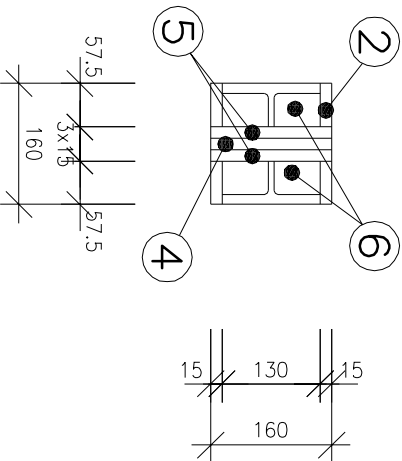
SLOUP S2
POHLED ČELNÍ



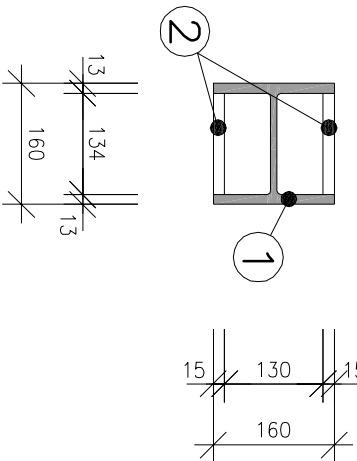
POHLED BOČNÍ



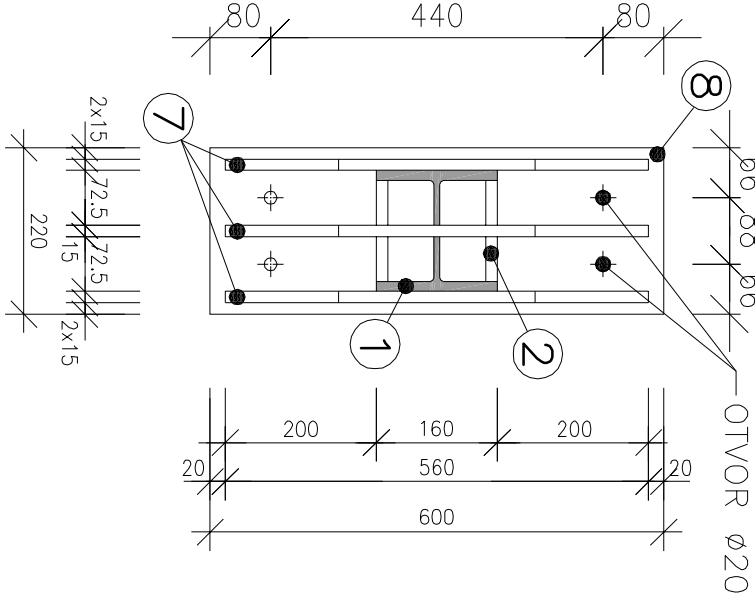
ŘEZ 1-1'



ŘEZ 2-2'



ŘEZ 3-3'



OZN.	NÁZEV VÝROBKU	ROZMĚR [mm]	POČET KS	HMOTNOST [kg]	POZNÁMKA
1	NOSNÍK HEB 160	2000	1x	85,20	
2	PLECH	2115/160/15	2x	79,70	
3	PLECH	160/160/15	1x	3,05	
4	PLECH	230/160/15	1x	4,35	
5	PLECH	200/160/15	2x	7,55	
6	PLECH	130/57,5/15	2x	1,80	
7	PLECH	560/150/15	3x	29,70	
8	PLECH	600/220/15	1x	15,60	
HMOTNOST – SLOUP S2:				226,95kg	
HMOTNOST CELKEM 2x SLOUP S2:				453,90kg	

IVAN KALIMUNZER STAVEBNÍ VÝZKUM A PROJEKCE DOBAŠOVA 889, LIBEREC IČO: 446 00 143					
INVESTOR: KRAJSKÁ ZDRAVOTNÍ, a.s., MASÁŘKOVA NEMOCNICE ÚSTÍ N/L					
KRAJ: Ústecký				Ing. Ivan Kalimünzer, CSc.	
OČEL: Projekt				MÍSTO STAVBY: Ústí nad Labem	
VYPRACOVAL: Ing. Ivan Kalimünzer, CSc.				DATUM: 12/2018	
NÁZEV AKCE: ZŘÍZENÍ INTERMEDIÁRNÍ PÉČE NA KARDIOCHIRURGICKÉM ODDĚLENÍ, KRAJSKÁ ZDRAVOTNÍ, a.s. – MASÁŘKOVA NEMOCNICE V ÚSTÍ N/L				MĚŘÍTKO: M1:10	
SLOUP S1, S2 STAVEBNĚ KONSTRUKČNÍ ČÁST				ČÍSLO VÝKRESU: D1.2.3.03	